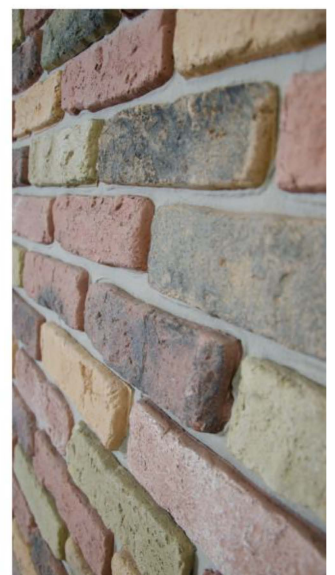




Interfix - Gris foncé



Interfix 10



Blanc
(IF11)



Rouge
(IF13)



Orange
(IF14)



Bruyère
(IF15)



Saumon
(IF16)



Gris foncé
(IF18)

Granulit 20-30



Jaune
(G21)



Saumon
(G26)



Rustique
(G28)



Rouge
(G34)



Jaune antique
(G37)



Rouge Indus
(G38)



Noir Indus
(G39)

Granulit 50



Blanc
(G51)



Rose
(G52)



Orange
(G53)



Rouge
(G54)



Mix 1



Mix 2

Parements muraux

Interfix 10

Page 91 du catalogue

Désignation Article	Coloris	Code Article Fournisseur	Dimensions (mm)	(UC) Unité de conditionnement	Poids (kg)
Plaquettes					
PLAQUETTE INTERFIX 10	BLANC (1)	DRPKGIF11	205 x 50 x 7	CARTON DE 1M ²	9,0
	ROUGE (1)	DRPKGIF13			
	ORANGE (1)	DRPKGIF14			
	BRUYERE (1)	DRPKGIF15			
	SAUMON (1)	DRPKGIF16			
	GRIS FONCE (1)	DRPKGIF18			
Angles					
ANGLE INTERFIX 10	BLANC (2)	DRPKGIF111	(205 + 100) x 50 x 7	CARTON DE 1,53 ML/0,48 M ²	4,5
	ROUGE (2)	DRPKGIF131			
	ORANGE (2)	DRPKGIF141			
	BRUYERE (2)	DRPKGIF151			
	SAUMON (2)	DRPKGIF161			
	GRIS FONCE (2)	DRPKGIF181			

(1) Carton de 75 pièces environ, surface approximatives avec préconisation de pose d'un joint de 10 mm.

(2) Carton de 26 pièces environ, approximatives avec préconisation de pose d'un joint de 10 mm.

Colle de pose - Consommation : 4 kg/m² (à titre indicatif). Mortier de jointoiement - Consommation : 4 kg/m² (à titre indicatif).

Granulit 20/30

Page 93 du catalogue

Désignation Article	Coloris	Code Article Fournisseur	Dimensions (mm)	(UC) Unité de conditionnement	Poids (kg)
Plaquettes					
PLAQUETTE GRANULIT 20-30	JAUNE (1)	DRPKGG21	200 x 50 x 11	CARTON DE 1 M ²	15,0
	SAUMON (1)	DRPKGG26			
	RUSTIQUE (1)	DRPKGG28			
	ROUGE (1)	DRPKGG34			
	JAUNE ANTIQUE (1)	DRPKGG37			
	ROUGE INDUS	DRPKGG38			
	NOIR INDUS	DRPKGG39			
Angles					
ANGLE GRANULIT 20-30	JAUNE (2)	DRPKGG211	(200 + 100) x 50 x 11	CARTON DE 1,76 ML/0,55 M ²	8,5
	SAUMON (2)	DRPKGG261			
	RUSTIQUE (2)	DRPKGG281			
	ROUGE (2)	DRPKGG341			
	JAUNE ANTIQUE (2)	DRPKGG371			
	ROUGE INDUS	DRPKGG381			
	NOIR INDUS	DRPKGG391			

(1) Carton de 75 pièces environ, surface approximatives avec préconisation de pose d'un joint de 10 mm.

(2) Carton de 30 pièces environ, surface approximatives avec préconisation de pose d'un joint de 10 mm.

Colle de pose - Consommation : 4Kg/M² (à titre indicatif).

Mortier de jointoiment - Consommation : 2,5 kg/m² (à titre indicatif).

Granulit 50

Page 93 du catalogue

Désignation Article	Coloris	Code Article Fournisseur	Dimensions (mm)	(UC) Unité de conditionnement	Poids (kg)
Plaquettes					
PLAQUETTE GRANULIT 50	BLANC (1)	DRPKGG51	200 x 60 x 15	CARTON DE 1 M ²	17,0
	ROSE (1)	DRPKGG52			
	ORANGE (1)	DRPKGG53			
	ROUGE (1)	DRPKGG54			
	MIX 1 (2)	DRPKGMIX1			
	MIX 2 (3)	DRPKGMIX2			
Angles					
ANGLE GRANULIT 50	BLANC (4)	DRPKGG511	(200 + 100) x 60 x 15	CARTON DE 2 ML (0,64 M ²)	13,0
	ROSE (4)	DRPKGG521			
	ORANGE (4)	DRPKGG531			
	ROUGE (4)	DRPKGG541			
	MIX 1 (5)	DRPKGMIX11			
	MIX 2 (6)	DRPKGMIX21			

(1) Carton de 66 pièces environ, surface approximatives avec préconisation de pose d'un joint de 10 mm.

(2) Carton de 66 pièces environ, surface approximatives avec préconisation de pose d'un joint de 10 mm - G54 (2/3) + G52 (1/6) + G53 (1/6).

(3) Carton de 66 pièces environ, surface approximative avec préconisation de pose d'un joint de 10 mm - G54 (2/3) + G52 (1/6) + G57 (1/6).

(4) Carton de 30 pièces environ, surface approximative avec préconisation de pose d'un joint de 10 mm.

(5) Carton de 30 pièces environ, surface approximative avec préconisation de pose d'un joint de 10 mm - G541 (2/3) + G521 (1/6) + G531 (1/6).

(6) Carton de 30 pièces environ, surface approximative avec préconisation de pose d'un joint de 10 mm - G541 (2/3) + G521 (1/6) + G571 (1/6).

Colle de pose - Consommation : 4Kg/M² (à titre indicatif)

Mortier de jointoiment - Consommation : 3,5Kg/M² (à titre indicatif)

PAREMENTS MURAUX - AVEC JOINTS

Interfix



(UC) Unité de conditionnement

Désignation article	Coloris	Code Article Fournisseur	Dimensions L x l x H/Ep. (mm)	(UC)	Poids UC (kg)	Qté / palette	Poids / palette (kg)	
PLAQUETTES								
PLAQUETTE INTERFIX 10 20,5x5x0,7	(1)	BLANC	DRPKGIF11	205x50x7	CARTON DE 1M2	9,0	117	1073
PLAQUETTE INTERFIX 10 20,5x5x0,7	(1)	ROUGE	DRPKGIF13	205x50x7	CARTON DE 1M2	9,0	117	1073
PLAQUETTE INTERFIX 10 20,5x5x0,7	(1)	ORANGE	DRPKGIF14	205x50x7	CARTON DE 1M2	9,0	117	1073
PLAQUETTE INTERFIX 10 20,5x5x0,7	(1)	BRUYERE	DRPKGIF15	205x50x7	CARTON DE 1M2	9,0	117	1073
PLAQUETTE INTERFIX 10 20,5x5x0,7	(1)	SAUMON	DRPKGIF16	205x50x7	CARTON DE 1M2	9,0	117	1073
PLAQUETTE INTERFIX 10 20,5x5x0,7	(1)	GRIS FONCE	DRPKGIF18	205x50x7	CARTON DE 1M2	9,0	117	1073
ANGLES								
PLAQUETTE INTERFIX 10 ANGLE (20,5 + 10) x 5 x 0,7	(2)	BLANC	DRPKGIF111	(205 + 100) x 50 x 7	CARTON DE 1.53ML/0.48M2	4,5	117	546
PLAQUETTE INTERFIX 10 ANGLE (20,5 + 10) x 5 x 0,7	(2)	ROUGE	DRPKGIF131	(205 + 100) x 50 x 7	CARTON DE 1.53ML/0.48M2	4,5	117	546
PLAQUETTE INTERFIX 10 ANGLE (20,5 + 10) x 5 x 0,7	(2)	ORANGE	DRPKGIF141	(205 + 100) x 50 x 7	CARTON DE 1.53ML/0.48M2	4,5	117	546
PLAQUETTE INTERFIX 10 ANGLE (20,5 + 10) x 5 x 0,7	(2)	BRUYERE	DRPKGIF151	(205 + 100) x 50 x 7	CARTON DE 1.53ML/0.48M2	4,5	117	546
PLAQUETTE INTERFIX 10 ANGLE (20,5 + 10) x 5 x 0,7	(2)	SAUMON	DRPKGIF161	(205 + 100) x 50 x 7	CARTON DE 1.53ML/0.48M2	4,5	117	546
PLAQUETTE INTERFIX 10 ANGLE (20,5 + 10) x 5 x 0,7	(2)	GRIS FONCE	DRPKGIF181	(205 + 100) x 50 x 7	CARTON DE 1.53ML/0.48M2	4,5	117	546

(1) Carton de 75 pièces environ, surface approximatives avec préconisation de pose d'un joint de 10 mm.

(2) Carton de 26 pièces environ, approximatives avec préconisation de pose d'un joint de 10 mm.

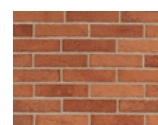
 Colle de pose - Consommation : 4Kg/M² (à titre indicatif)

 Mortier de jointoiment - Consommation : 4Kg/M² (à titre indicatif)

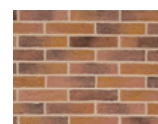

IF11



IF13



IF14



IF15



IF16



IF18

PAREMENTS MURAUX - AVEC JOINTS

Granulit 20/30



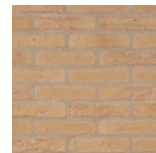
(UC) Unité de conditionnement

Désignation article	Coloris	Code Article Fournisseur	Dimensions L x l x H/Ep. (mm)	(UC)	Poids UC (kg)	Qté / palette	Poids / palette (kg)
PLAQUETTES							
PLAQUETTE GRANULIT 20-30 20x5x1,1 (1)	JAUNE	DRPKGG21	200x50x11	CARTON DE 1M2	15,0	66	1010
PLAQUETTE GRANULIT 20-30 20x5x1,1 (1)	SAUMON	DRPKGG26	200x50x11	CARTON DE 1M2	15,0	66	1010
PLAQUETTE GRANULIT 20-30 20x5x1,1 (1)	RUSTIQUE	DRPKGG28	200x50x11	CARTON DE 1M2	15,0	66	1010
PLAQUETTE GRANULIT 20-30 20x5x1,1 (1)	ROUGE	DRPKGG34	200x50x11	CARTON DE 1M2	15,0	66	1010
PLAQUETTE GRANULIT 20-30 20x5x1,1 (1)	JAUNE ANTIQUE	DRPKGG37	200x50x11	CARTON DE 1M2	15,0	66	1010
NEW PLAQUETTE GRANULIT 20-30 20x5x1,1 (1)	ROUGE INDUSTRIEL	DRPKGG38	200x50x11	CARTON DE 1M2	15,0	66	1010
NEW PLAQUETTE GRANULIT 20-30 20x5x1,1 (1)	NOIR INDUSTRIEL	DRPKGG39	200x50x11	CARTON DE 1M2	15,0	66	1010
ANGLES							
PLAQUETTE GRANULIT 20-30 ANGLE (20+10)x5x1,1 (2)	JAUNE	DRPKGG211	(200+100)x50x11	CARTON DE 1,76ML/0.55M2	8,5	66	581
PLAQUETTE GRANULIT 20-30 ANGLE (20+10)x5x1,1 (2)	SAUMON	DRPKGG261	(200+100)x50x11	CARTON DE 1,76ML/0.55M2	8,5	66	581
PLAQUETTE GRANULIT 20-30 ANGLE (20+10)x5x1,1 (2)	RUSTIQUE	DRPKGG281	(200+100)x50x11	CARTON DE 1,76ML/0.55M2	8,5	66	581
PLAQUETTE GRANULIT 20-30 ANGLE (20+10)x5x1,1 (2)	ROUGE	DRPKGG341	(200+100)x50x11	CARTON DE 1,76ML/0.55M2	8,5	66	581
PLAQUETTE GRANULIT 20-30 ANGLE (20+10)x5x1,1 (2)	JAUNE ANTIQUE	DRPKGG371	(200+100)x50x11	CARTON DE 1,76ML/0.55M2	8,5	66	581
NEW PLAQUETTE GRANULIT 20-30 ANGLE (20+10)x5x1,1 (2)	ROUGE INDUSTRIEL	DRPKGG381	(200+100)x50x11	CARTON DE 1,76ML/0.55M2	8,5	66	581
NEW PLAQUETTE GRANULIT 20-30 ANGLE (20+10)x5x1,1 (2)	NOIR INDUSTRIEL	DRPKGG391	(200+100)x50x11	CARTON DE 1,76ML/0.55M2	8,5	66	581

(1) Carton de 75 pièces environ, surface approximatives avec préconisation de pose d'un joint de 10 mm.

(2) Carton de 30 pièces environ, surface approximatives avec préconisation de pose d'un joint de 10 mm.

 Colle de pose - Consommation : 4Kg/M² (à titre indicatif)

 Mortier de jointolement - Consommation : 2,5Kg/M² (à titre indicatif)


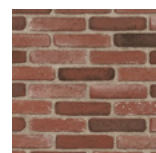
G21



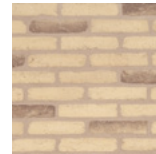
G26



G28



G34



G37



G38



G39

PAREMENTS MURAUX - AVEC JOINTS

Granulit 50



(UC) Unité de conditionnement

Désignation article	Coloris	Code Article Fournisseur	Dimensions L x l x H/Ep. (mm)	(UC)	Poids UC (kg)	Qté / palette	Poids / palette (kg)
PLAQUETTES							
PLAQUETTE GRANULIT 50 20x6x1,5 (1)	BLANC	DRPKG51	200x60x15	CARTON DE 1M2	17,0	55	955
PLAQUETTE GRANULIT 50 20x6x1,5 (1)	ROSE	DRPKG52	200x60x15	CARTON DE 1M2	17,0	55	955
PLAQUETTE GRANULIT 50 20x6x1,5 (1)	ORANGE	DRPKG53	200x60x15	CARTON DE 1M2	17,0	55	955
PLAQUETTE GRANULIT 50 20x6x1,5 (1)	ROUGE	DRPKG54	200x60x15	CARTON DE 1M2	17,0	55	955
PLAQUETTE GRANULIT 50 20x6x1,5 (2)		DRPKGMIX1	200x60x15	CARTON DE 1M2	17,0	55	955
PLAQUETTE GRANULIT 50 20x6x1,5 (3)		DRPKGMIX2	200x60x15	CARTON DE 1M2	17,0	55	955
ANGLES							
PLAQUETTE GRANULIT 50 ANGLE (20+10)x6x1,5 (4)	BLANC	DRPKG511	(200+100)x60x15	CARTON DE 2ML (0.64M2)	13,0	60	800
PLAQUETTE GRANULIT 50 ANGLE (20+10)x6x1,5 (4)	ROSE	DRPKG521	(200+100)x60x15	CARTON DE 2ML (0.64M2)	13,0	60	800
PLAQUETTE GRANULIT 50 ANGLE (20+10)x6x1,5 (4)	ORANGE	DRPKG531	(200+100)x60x15	CARTON DE 2ML (0.64M2)	13,0	60	800
PLAQUETTE GRANULIT 50 ANGLE (20+10)x6x1,5 (4)	ROUGE	DRPKG541	(200+100)x60x15	CARTON DE 2ML (0.64M2)	13,0	60	800
PLAQUETTE GRANULIT 50 ANGLE (20+10)x6x1,5 (5)		DRPKGMIX11	(200+100)x60x15	CARTON DE 2ML (0.64M2)	13,0	60	800
PLAQUETTE GRANULIT 50 ANGLE (20+10)x6x1,5 (6)		DRPKGMIX21	(200+100)x60x15	CARTON DE 2ML (0.64M2)	13,0	60	800

(1) Carton de 66 pièces environ, surface approximatives avec préconisation de pose d'un joint de 10 mm.

(2) Carton de 66 pièces environ, surface approximatives avec préconisation de pose d'un joint de 10 mm - G54 (2/3) + G52 (1/6) + G53 (1/6).

(3) Carton de 66 pièces environ, surface approximative avec préconisation de pose d'un joint de 10 mm - G54 (2/3) + G52 (1/6) + G57 (1/6).

(4) Carton de 30 pièces environ, surface approximative avec préconisation de pose d'un joint de 10 mm.

(5) Carton de 30 pièces environ, surface approximative avec préconisation de pose d'un joint de 10 mm - G541 (2/3) + G521 (1/6) + G531 (1/6).

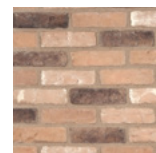
(6) Carton de 30 pièces environ, surface approximative avec préconisation de pose d'un joint de 10 mm - G541 (2/3) + G521 (1/6) + G571 (1/6).

Colle de pose - Consommation : 4Kg/M² (à titre indicatif)

Mortier de jointolement - Consommation : 3,5Kg/M² (à titre indicatif)



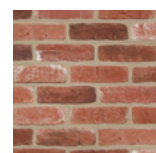
G51



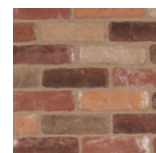
G52



G53



G54



MIX1



MIX2